



20 ANS, ÇA SE FÊTE EN GRAND

# CONGRÈS ANNUEL



CONSEIL QUÉBÉCOIS  
DES SERVICES ÉDUCATIFS  
À LA PETITE ENFANCE



**14 & 15 NOVEMBRE 2024**

**BEST WESTERN DRUMMONDVILLE**

[cqsepe.ca](http://cqsepe.ca) | [info@cqsepe.ca](mailto:info@cqsepe.ca)

## CÉLÉBREZ AVEC NOUS!

C'est avec fierté que l'équipe du CQSEPE vous a préparé cet évènement très spécial et à saveur festive!

Le réseau a bien évolué en 20 ans! Les décideurs se sont succédé, certaines directions de CPE et de BC ont quitté, mais malgré tous ces changements et défis, la même passion demeure, soit celle d'offrir des services éducatifs de qualité aux familles du Québec!

**C'est donc avec une rétrospective du passé, une analyse du présent et surtout un regard positif sur l'avenir de notre réseau que nous souhaitons partager ces quelques jours avec vous et votre équipe.**



*Au nom des membres de l'équipe et en mon nom personnel, «Joyeux anniversaire CQSEPE»!*



*Au plaisir de vous voir en grand nombre!*



**Francine Lessard**

Directrice générale du CQSEPE



MERCI À NOS



# PARTENAIRES



PARTENAIRE

**CHAMPAGNE**

Assurances  
**Bernier & Filles**



PARTENAIRES

**CONFETTIS**



**CAMOLI**  
MOBILIER ET FOURNITURES



PARTENAIRES

**BALLONS**



**Bouge!op**  
Formations et outils de développement moteur



**MEDIAAL**  
SERVICES-CONSEILS-SST

# UN CONGRÈS ANNUEL POUR NOUS!

Cher collègue,

Depuis quelques années déjà, le réseau québécois des services de garde éducatifs à la petite enfance a dû et doit encore essuyer un vent de face. Je pense entre autres aux coupures de financement de l'époque libéral, de la pandémie qui nous a obligés à offrir des services de garde d'urgence et dernièrement, nous faisons face à une pénurie de personnel sans précédent. Mais lorsque le vent souffle, le réseau des services de garde éducatifs à la petite enfance est tel le roseau qui fléchit, mais ne se rompt pas!

Nous pouvons nous féliciter pour notre résilience et notre agilité qui, à chaque fois, nous a permis de retomber sur nos pieds et ainsi poursuivre notre mission d'offrir des services de garde de qualité aux familles québécoises.

**Profitons donc de ce moment qui nous est donné pour laisser de côté nos préoccupations, ne serait-ce que l'espace d'un bref instant, afin de nous ressourcer et échanger entre nous. Mais surtout, célébrons ensemble les 20 ans du Conseil québécois des services éducatifs à la petite enfance, une organisation qui nous a accompagnés tout au long de ces années pour nous aider à surmonter nos nombreux défis.**

*La merveilleuse équipe du CQSEPE et le comité organisateur ont travaillé très fort afin de nous offrir cet événement de qualité. Alors à nous d'en profiter, parce qu'après tout 20 ans, ça se fête!*

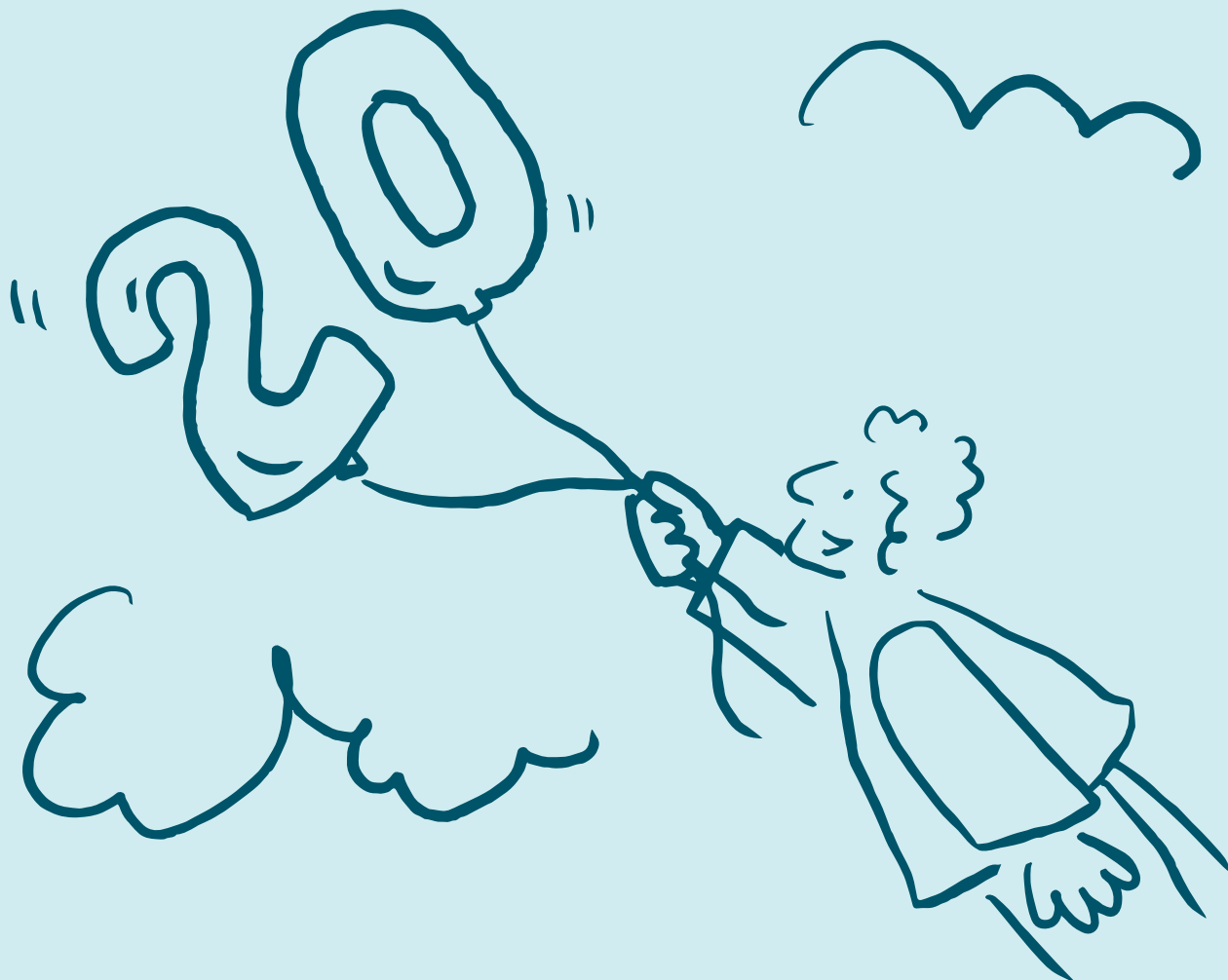


**Benjamin Cyr**

Président du Conseil d'administration du CQSEPE  
Directeur général, CPE Les Petits Semeurs

*Bon congrès!*





**20 ans à collaborer et à  
s'accompagner  
20 ans à vous laisser porter...**

ABF et son programme Koala sont fiers de compter le CQSEPE parmi leurs proches partenaires et lui souhaitent un 20e anniversaire à la hauteur de son implication!

# HORAIRE DU CONGRÈS

## JEUDI LE 14 NOVEMBRE

12 h 00	Arrivée des participants au congrès
13 h 00 à 13 h 45	Atelier - Observatoire des tout-petits
13 h 45 à 14 h 15	Atelier - Ministère de la Famille
14 h 15 à 15 h 45	Pause café / Visite du salon des exposants
15 h 45 à 16 h 45	Mot de bienvenue par Francine Lessard Conférence par Véronique Hivon
16 h 45 à 17 h 30	Libre
17h30 à 19h00	<u>5 à 7 animé &amp; visite du salon des exposants</u> Mot de la ministre de la Famille
19h00	<u>Souper réseautage &amp; animation</u>
21h00	Spectacle VIP 2Frères Soirée dansante avec D.J

*présenté par*



*présenté par*

Assurances  
**Bernier & Filles**

*présentée par*



## VENDREDI LE 15 NOVEMBRE

8 h 00 à 9 h 00	Déjeuner
9 h 00 à 12 h 00	Ateliers (3 choix disponibles) <u>Pause café / Visite du salon des exposants</u>
12h00 à 13h00	Dîner
13h00 à 14h15	Conférence de clôture par Kim Thuy
14 h 15 à 14 h 30	Mot de la fin et surprises! (la présence est obligatoire pour réclamer un prix)

*présentée par*

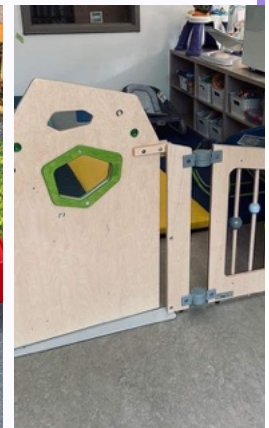






Et si remettre les enfants au cœur de la nature était aussi important que de la protéger

## VOTRE NOUVEAU partenaire



« Nous sommes extrêmement satisfaits de leur professionnalisme et de leur engagement à fournir un service exceptionnel (délai de retour d'appel incroyable, suivi impeccable, prix compétitif, livraison sans erreur, produits de qualité). Nous referons affaire avec vous sans hésiter. »

-CPE Studio 0-5



[www.camoli.ca](http://www.camoli.ca)

**DES SUJETS  
POUR PLAIRE À TOUS!**

## **ATELIER - OBSERVATOIRE DES TOUT-PETITS**

**QUELLE IMPORTANCE ACCORDE-T-ON À  
LA PETITE ENFANCE DANS LES MÉDIAS,  
L'ASSEMBLÉE NATIONALE ET LES FOYERS?**

OBSERVATOIRE  
**des tout-petits**

---

## **ATELIER - MINISTÈRE DE LA FAMILLE**

**FAISONS LA LUMIÈRE SUR LA QUALITÉ  
DANS NOS MILIEUX! - RAPPORT VGQ**



# MEDIAL

La mutuelle de prévention la plus performante sur le marché de la petite enfance



## De nombreux avantages vous attendent

- ✓ **Économies de plus de 50%\*** sur vos cotisations à la CNESST  
\*Basées sur la performance actuelle de la mutuelle de prévention
- ✓ Visite d'un préventionniste et création de **votre programme de prévention**
- ✓ **Formations SST en ligne**, spécifiques au milieu de la petite enfance
- ✓ **Services médicaux et juridiques** couverts grâce à un fonds de défense
- ✓ **Et bien plus encore!**

**Quelques minutes pourraient vous faire économiser gros!**  
Venez nous rencontrer les 14 et 15 novembre au congrès du CQSEPE.



1 888-722-6939



info@medial.ca

# ESSOR

SERVICES  
DE PROJETS



Fier partenaire  
de l'évènement

# BON CONGRÈS À TOUS!

Contactez-nous ✓ 418 668-6363 ✓ projetessor.com

Nos exposants  
et partenaires ont de  
beaux produits et services  
à vous faire découvrir!

# BougeHop

Formations et outils de développement moteur

Par des physiothérapeutes passionnées

- ➔ Formations permettant aux intervenants de la petite enfance d'intégrer, au quotidien, la stimulation des habiletés motrices
- ➔ Outils ludiques pour créer des moments actifs au service de garde (affiches, jeux, histoires actives, activités clés en main, etc.)



Visitez notre site web  
ou écrivez-nous au  
[info@bougehop.com](mailto:info@bougehop.com)



# CONFÉRENCE SPÉCIALE 20<sup>E</sup> ANNIVERSAIRE

Nous avons le plaisir de vous inviter à une conférence inspirante célébrant 20 ans d'histoire. Avec madame Hivon, ce sera l'occasion de revisiter ensemble les moments clés qui ont façonné notre parcours, de découvrir les avancées majeures du réseau de la petite enfance au fil des ans et de réfléchir aux défis et réussites qui ont jalonné ces deux décennies.

Au programme, nous reviendrons sur les débuts de notre réseau, les faits saillants et les avancées notables.

Joignez-vous à nous pour une rétrospective enrichissante et une célébration de notre mission commune.

À très bientôt pour cet événement mémorable !



**Véronique Hivon**

Professeure invitée Département de science politique, UdeM.  
Ex-députée de Joliette et ministre.

# 2 solutions pour la relève



en petite enfance



Le **Parcours travail-études** et la **RAC96** sont deux solutions pour l'attraction, la formation, la fidélisation et la diplomation du **personnel éducateur de la petite enfance** en vue de sa qualification.



parcours  
travail-études  
en petite enfance



Reconnaissance  
des acquis et  
des compétences  
en petite enfance

## ATELIER 1

# LES CLÉS POUR MIEUX GÉRER LA DIVERSITÉ CULTURELLE EN MILIEU DE TRAVAIL

## PRÉSENTATION

De nos jours, la diversité est un phénomène irréversible dans les milieux de travail. En effet, les équipes de travail seront de plus en plus diversifiées culturellement. À ce propos, on estime que d'ici 2031 près de 25% de la main-d'œuvre québécoise sera composée de personnes immigrantes. Si cette diversité est une richesse et comprend de nombreux avantages en terme de productivité et d'innovation pour les organisations, elle n'en présente pas moins des défis notamment en ce qui a trait à la gestion au quotidien des ressources humaines. Et, pour bénéficier des biens faits des équipes culturellement hétérogènes, les milieux de travail doivent apprendre à mieux gérer leurs équipes travail et à prévenir les conflits interculturels.

Justement, l'objectif de l'atelier « *Gérer la diversité culturelle en milieu de travail* » est de vous outiller afin de mieux faire face aux défis actuels que pose la diversité culturelle dans les milieux de travail grâce à des stratégies proactives. Après une mise en contexte, le bloc 1 sera consacré aux enjeux de gestion des équipes diversifiées culturellement tandis que le bloc 2 portera sur les pratiques organisationnelles gagnantes pour mieux prévenir et gérer les défis de la diversité culturelle en milieux de travail. L'accent sera particulièrement mis sur la prévention des conflits liés à la diversité culturelle en contexte organisationnel ainsi que les stratégies de développement des compétences interculturelles et inclusives.

## OBJECTIFS

1. Comprendre le contexte québécois des diversités dans les organisations;
2. Identifier les sources et les causes des divergences interculturelles;
3. Prendre conscience des enjeux et défis de la diversité culturelle dans les milieux de travail;
4. Développer des stratégies gagnantes afin de mieux prévenir et gérer des conflits interculturels;
5. Maîtriser des concepts clés comme les biais cognitifs (stéréotypes, préjugés), la dimension culturelle compétence interculturelle ou encore catégorisation sociale.

## CONTENU

1. Le contexte organisationnel québécois des diversités;
  - La diversité, un phénomène incontournable et irréversible
  - Approche interculturelle et approche relatif à l'équité, la diversité et l'inclusion (l'EDI)
2. Avantages et défis des équipes culturellement hétérogènes;
3. Les sources et les causes des divergences interculturelles en milieu de travail;
  - Les aspects culturels : l'iceberg de la culture, choc culturel, dimension culturelle, acculturation, etc.
  - La catégorisation sociale et les biais cognitifs (micro-agressions)
  - Les conflits de personnalités
4. Les stratégies gagnantes pour prévenir et gérer les conflits interculturels;
  - Les stratégies préventives
  - Les stratégies curatives
  - Les pratiques organisationnelles inclusives
  - Les pièges à éviter



**Souleymane Guissé**  
CSMO

## BIOGRAPHIE

Titulaire d'une maîtrise en médiation interculturelle, Souleymane Guissé travaille sur les questions de diversité et d'inclusion dans une perspective organisationnelle depuis près de quinze ans. Son parcours professionnel l'a amené à occuper des postes de conseiller interculturel, de coordonnateur de programmes ou encore de chargé de projets. Ambassadeur de la diversité québécoise à titre de membre du groupe des trente de concertation Montréal, il siège actuellement au Comité consultatif des Premières Nations et des Inuits relatif au marché du travail (CCPNIMT). M. Guissé a été président du conseil interculturel de la Ville de Montréal de 2019 à 2022.

Par ailleurs, au cours de sa carrière, M. Guissé a accompagné plusieurs gestionnaires et organisations dans leur virage inclusif. À ce titre, il a développé et animé plusieurs formations et conférences sur divers thèmes en lien avec l'ÉDI, l'immigration et les relations interculturelles tels que le leadership inclusif, le recrutement inclusif, la gouvernance démocratique inclusive, la gestion des équipes de travail culturellement diverses, la communication interculturelle et la communication inclusive ou encore les pratiques organisationnelles inclusives, etc.



## **ATELIER 2**

# **CONFLIT, INCIVILITÉ ET HARCÈLEMENT PSYCHOLOGIQUE : SAVOIR COMMENT AGIR POUR RETROUVER UN CLIMAT SAIN**

### **PRÉSENTATION**

Les relations interpersonnelles au travail sont complexes. Une situation peut rapidement devenir compliquée et s'envenimer. Il est important d'outiller les cadres de manière appropriée pour leur permettre de bien comprendre les implications et d'agir en toute confiance dans la gestion de leurs ressources humaines afin de retrouver un climat positif et sain pour tous.

### **OBJECTIFS**

Cette formation vous permettra de préparer une intervention difficile et de passer à l'action. Il s'agit d'une occasion d'accroître vos compétences communicationnelles, tout en vous sentant à l'aise face aux interventions délicates.



**ALLIANCE RESSOURCES HUMAINES**

Cabinet RH

## CONTENU

### Conflit, incivilité et harcèlement psychologique

- Distinction entre les différents concepts; droit de gérance, conflit, incivilité et harcèlement psychologique;
- Dynamique des conflits;
- Les différents types de conflits au travail;
- Employé difficile ou situation difficile ?
- L'incivilité au travail et les obligations de l'employé;
- Comment reconnaître le harcèlement psychologique;
- Processus de plaintes;
- La médiation;
- Les habiletés communicationnelles;
- Le retour à un climat de travail sain.

### Ateliers :

- Déterminer votre style de gestion de conflits;
- S'exercer à transformer une conversation difficile en communication inspirante avec la méthode « GROW »;
- Créer votre propre procédure en cas de conflit, à utiliser avec votre équipe.



### Gabrielle Bourgeois Boucher

CRHA, ECH, Directrice des services conseils,  
Alliance Ressources Humains INC.

### BIOGRAPHIE

Bachelière, en administration des affaires, conseillère en ressources humaines agréée (CRHA), Gabrielle Bourgeois-Boucher est, de plus, accréditée à titre d'enquêtrice en matière de harcèlement en milieu de travail (ECH).

Gabrielle est reconnue pour son dynamisme, ses habiletés communicationnelles et sa capacité à vulgariser les concepts RH. Elle agit à titre de consultante et coach dans les organisations, dans tous les secteurs d'activités.

## ATELIER 3

# INTÉGRER LES PNR ET COMPRENDRE LES AMENDEMENTS LÉGISLATIFS ET RÉGLEMENTAIRES (LOI 6)

## PRÉSENTATION

### MISE À NIVEAU DES INFORMATIONS ENTOURANT L'ARRIVÉE DES PRESTATAIRES NON RÉGIÉS (PNR)

En septembre 2026, les PNR qui désirent offrir des services de garde éducatifs devront joindre le BC de leur territoire et demander une reconnaissance.

Vous aimeriez avoir une tribune pour nous faire part de vos commentaires et questionnements? Vous souhaitez connaître l'avancement des pourparlers avec les décideurs? Ce sera l'occasion idéal lors de cet atelier!

### COMPRENDRE LES AMENDEMENTS LÉGISLATIFS ET RÉGLEMENTAIRES (LOI 6)

Avec le projet de loi 46 (désormais la loi 6), l'année 2024 a vu de nombreux changements au cadre législatif et réglementaire relatif aux services de garde éducatifs à la petite enfance. Nous vous proposons de faire un retour sur l'année législative et de faire une synthèse des principaux amendements qui affecteront votre quotidien.



**Francine Lessard**

Directrice générale du CQSEPE



**Étienne Alexis Gratton**

Avocat au CQSEPE



amisgest

# Découvrez la suite complète des solutions Amisgest

Plus qu'un logiciel, Amisgest vous propose une variété de produits et fonctionnalités intégrés



amisgest.tv

+



Portes

+



JOURNAL DE BORD

## Nouveautés



Obtenez rapidement les signatures des ententes de services sous forme numériques.



Les parents accèdent maintenant à l'ensemble des fonctionnalités dans une même application : À petits pas.



Simplifiez votre processus de paie grâce à une intégration fluide avec Employeur D.

Fiers d'être présents pour fêter les 20 ans du CQSEPE

## Découvrez ou redécouvrez votre Amisgest

Faites une demande de démonstration ou de formation personnalisée dès maintenant !



[amisgest.ca/decouvrir](https://amisgest.ca/decouvrir)

## ATELIER 4

# LES APPROCHES PÉDAGOGIQUES FAVORISANT L'ACTIVITÉ PHYSIQUE, LA RÉSILIENCE, LA PRISE DE RISQUE ET L'EMPATHIE

*Présentée par OMEP-Canada et des membres candidats au cycle supérieur.*

### **PARTIE 1 (9H00 À 9H45) LA PÉDAGOGIE DE LA RÉSILIENCE**

Cette formation présentera la pédagogie de la résilience. Un modèle de résilience sera exposé, accompagné d'exemples concrets pour aider les éducatrices et éducateurs à développer chez les enfants des caractéristiques psychologiques de la résilience afin de les amener à surmonter les obstacles sur leur parcours.



Sara Lachance

### **PARTIE 2 (9H45 À 10H30) LA PÉDAGOGIE DE L'ÉDUCATION PAR LE SPORT**

À travers cette présentation, vous découvrirez les fondements de la pédagogie de l'éducation par le sport, une approche novatrice qui utilise le mouvement comme levier pour promouvoir le développement global des enfants dans les milieux de garde éducatifs au Danemark et en Norvège. Vous découvrirez également les différents types d'environnements proposés pour enrichir les expériences des enfants ainsi que les interventions privilégiées par le personnel éducateur.



Marie-Christine Allaire



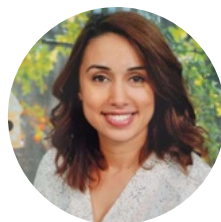
### **PARTIE 3 (11H00 À 11H40)**

## **LA PÉDAGOGIE PIKLÉRIENNE**

Cette présentation portant sur la pédagogie Piklerienne vous permettra de prendre connaissance de ses fondements, ses principes ainsi que sa mise en œuvre dans les milieux de garde éducatif en petite enfance. Plus précisément, elle exposera le rôle du personnel éducateur et mettra en évidence l'importance des gestes de sensibilité pour la création d'un lien d'attachement.



**Tamie Jean-Baptiste**



**Manel Lamdjadani**

### **PARTIE 4 (11H40 À 12H00)**

## **LA PÉDAGOGIE D'ANJI PLAY**

Cette présentation vous introduira à la pédagogie d'Anji Play, une approche développée en Chine qui repose sur le jeu à risque. En utilisant des matériaux polyvalents et un environnement naturel stimulant, Anji Play soutient le développement harmonieux des enfants. Les éducatrices et éducateurs, en tant que facilitateurs, encouragent les enfants à choisir leurs activités, à explorer leurs limites et à développer leur autonomie ainsi que leur compréhension de soi.



**Ai-Linh Vo**



**Manon Boily**

Présidente du comité exécutif,  
OMEP-Canada

**L'OMEP-Canada** est le comité national canadien de l'Organisation Mondiale pour l'Éducation Préscolaire (OMEP); Fondé en 1958, il est l'un des quelques 70 autres comités nationaux membres de l'OMEP;

OMEP-Canada est une entité consultative reconnue auprès de différents organismes au pays et à l'étranger.

# SOUPER CÉLÉBRATION

*présenté par*

Assurances  
**Bernier & Filles**



## SPECTACLE V.I.P

Plongez dans l'univers intime de **2Frères** lors de leur nouveau spectacle acoustique «En solo». Accompagnés de leurs instruments, les deux musiciens emmèneront le public à travers un voyage émotionnel, interprétant leurs plus grands succès avec cette manière authentique et captivante qui leur est propre. Une expérience musicale unique qui vous permettra de redécouvrir leurs chansons emblématiques sous un nouveau jour, dans des lieux magiques à travers la province de Québec.

Préparez-vous à être transportés par la complicité fraternelle et la musicalité envoûtante de 2Frères dans ce nouveau spectacle au caractère sympathique et réconfortant.

Artistes : 2Frères

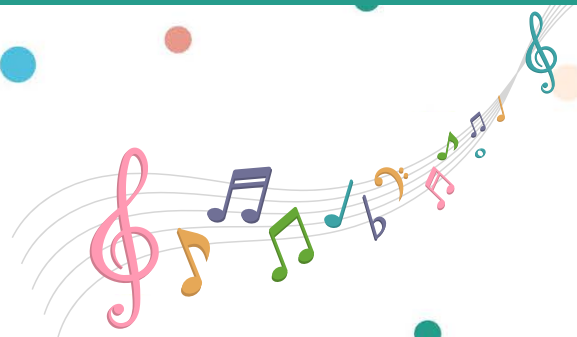
Spectacle : En solo

Mise en scène de Steve Marin et textes de Mathieu Gratton.

## SOIRÉE DANSANTE AVEC DJ

*présentée par*

**UNNO**  
Spécialiste des Technologies de l'Information et de la Communication



## CONFÉRENCE DE CLÔTURE

# LE SUCCÈS DE MES ÉCHECS

Avec sa forte personnalité, sa grande culture, son enthousiasme débordant et son humour débridé, Kim Thuy, conférencière, vous étonnera par ses propos. Depuis sa tendre enfance, sa vie passe sans cesse de rebondissements en rebondissements et ses échecs finissent toujours par se transformer en succès. Son truc? Son lâcher prise. Kim a le fabuleux don de ne pas s'en faire avec la vie et de retourner toutes les situations à son avantage.

Vous découvrirez entre autres comment cet enfant « boat people » venu du Vietnam est devenue quelques années plus tard, une avocate chevronnée qui a même agi en tant que conseillère auprès du gouvernement vietnamien dans sa transition vers la démocratie. Ou encore, comment l'échec de son restaurant est devenu le tremplin pour sa carrière de romancière.

Nul doute que les propos de sa conférence et son histoire ne vous laisseront pas indifférent et vous donneront même envie de transformer vous aussi vos échecs en succès.



**Kim Thuy**

### BIOGRAPHIE

Kim Thuy, conférencière a quitté le Vietnam avec les boat people à l'âge de dix ans et s'est installée avec sa famille au Québec. Diplômée en traduction et en droit, l'écrivaine a travaillé comme couturière, interprète, avocate et propriétaire de restaurant. Kim Thuy a reçu plusieurs prix, dont le Prix littéraire du Gouverneur général 2010, et a été l'une des quatre finalistes du Nobel Alternatif en 2018. Ses livres, dont les ventes montent à plus de 850 000 copies partout dans le monde, sont traduits en 29 langues et 40 pays et territoires. Kim Thuy vit à Montréal et se consacre à l'écriture.



**NE MANQUEZ PAS LE 5 À 7 RÉSEAUTAGE  
LE SALON DES EXPOSANTS  
VOUS OUVRE SES PORTES!**

Plus de  
35 kiosques  
à visiter

*5 à 7 présentée par*



# Nouvelle lumière sur vos produits textiles préférés!



devient Lumi

Nouvelle plateforme dédiée • CPE, garderies, milieux éducatifs

# LUMI

• bavettes • dossards • tabliers • draps • etc. • conçus avec soin pour les petits

Venez  
découvrir nos  
produits au  
**kiosque 24**

Visitez-nous

[lumiclub.ca](http://lumiclub.ca)



Tu veux être **Responsable** de  
ton **Service de Garde**  
**Éducatif** en milieu familial?  
**Rien de plus simple!**

**FORMATION  
GRATUITE!**

FORMULE **4 EN 1**



45 HEURES :  
RESPONSABLE D'UN  
SERVICE DE GARDE  
ÉDUCATIF



LANCEMENT D'UNE  
ENTREPRISE



SECOURISME  
SPÉCIALISÉ POUR LA  
PETITE ENFANCE



HYGIÈNE ET  
SALUBRITÉ  
ALIMENTAIRE



Nous t'offrons une formation :

- EN LIGNE
- RECONNUE PAR LE MINISTÈRE DE L'ÉDUCATION
- D'UNE DURÉE DE 14 SEMAINES
- ADMISSIBLE À L'AIDE FINANCIÈRE AUX ÉTUDES

Centre  
de services scolaire  
des Affluents

Québec



Centre de formation  
professionnelle  
des Riverains

[DevenirRSGE.com](http://DevenirRSGE.com)



# ACCÉLÉRER. ALLER DE L'AVANT. EXCELLER.



## DÉCOUVREZ NOTRE NOUVEAU PROJET PILOTE DE FORMATION ACCÉLÉRÉE DE 5 JOURS.

Voici notre formation accélérée exclusive, conçue sur mesure pour améliorer la qualité éducative de votre centre... en seulement cinq jours.

### Les avantages de ce nouveau programme :

- ▶ Toute votre équipe progresse au même rythme
- ▶ Processus flexible et adapté spécifiquement pour vous et votre équipe
- ▶ Des outils concrets et faciles à utiliser pour respecter toutes les exigences fixées par le ministère de la Famille (MFA)
- ▶ Ces journées seront reconnues dans notre programme de certification complet de 20 jours

## OFFRE SPÉCIALE : ÉCONOMISEZ JUSQU'À 18 %.

N'attendez pas, il y a seulement 10 cohortes de disponibles!

Ne manquez pas cette occasion exceptionnelle de dynamiser votre équipe, d'affiner ses compétences et de déployer de nouveaux standards d'excellence pour votre centre avec l'aide de HighScope.

Contactez-nous à : [dg@highscopecanada.org](mailto:dg@highscopecanada.org)



**GÉNIAL**

# On deviendra vite l'un de vos chouchous

**SUPER**

**WOW!**

**RESSOURCES GRATUITES**

**Papille**

Cherche Trouve

Papille

Plein de ressources clés en main conçues pour les CPE et garderies! 



Éducation **Nutrition**

## Présente et active pour vous

VOTRE ALLIÉE PROFESSIONNELLE

depuis 1981

équité  
engagement

L'Association des cadres des CPE représente les **DG & DA** du réseau des CPE/BC et les soutient dans leurs relations de travail et leurs compétences de gestion.

**excellence  
compétence**

## TRANSFORMEZ VOTRE CPE EN SUPER-HÉROS!

ALLIANCE  
RESSOURCES HUMAINES

Transformez chaque défi en opportunité avec notre expertise RH.

Formation - Recrutement - Conseils RH - Conflits, et plus encore!

**POUR NOUS CONTACTER**  
450-365-4467  
info@arh.services





# Connexance

La plateforme de l'inclusion

## Pour des éducatrices :

- ✓ **Autonomes** face aux défis de l'inclusion
- ✓ **Accompagnées** quand elles en ont besoin
- ✓ **Outillées** avec les défis de leur réalité
- ✓ **En confiance** avec leurs interventions



Inclure - Inspirer - Partager

CONNEXANCE.CA



# CQSEPE

CONSEIL QUÉBÉCOIS  
DES SERVICES ÉDUCATIFS  
À LA PETITE ENFANCE

Conseil québécois des services éducatifs à la petite enfance

2480, chemin Sainte-Foy, bureau 110 | Québec (Québec) G1V 1T6

Téléphone : 1 866 916-7688 | [www.cqsepe.ca](http://www.cqsepe.ca) | [info@cqsepe.ca](mailto:info@cqsepe.ca)