


COLLOQUE 2014



En lien direct avec vous...
Depuis 10 ans !

19 au 21 novembre
Centre de congrès et d'expositions de Lévis

Le Conseil québécois
des services de garde éducatifs à l'enfance

EN LIEN DIRECT AVEC VOUS



Sommaire

Présentation du CQSGEE	3
Mot de la présidente du CQSGEE	4
Mot de la présidente d'honneur	5
Thématique et comité organisateur	6
Horaire du colloque	7
Activités	8
Conférence d'ouverture	9
Deuxième conférence	10
Coquetel de la présidente	11
Description des ateliers	12
Présentation de Gazelle et Potiron	22
Conférence de clôture	23
Directives concernant les inscriptions	24
Publicités	25
Formulaire d'inscription au colloque	29
Formulaire d'adhésion au CQSGEE	30



Présentation du CQSGEE

Le **Conseil québécois des services de garde éducatifs à l'enfance (CQSGEE)** est un organisme provincial dont la mission est de représenter les intérêts collectifs de ses membres actifs (centres de la petite enfance et bureaux coordonnateurs) ainsi que de promouvoir et soutenir l'amélioration continue de la qualité des services de garde éducatifs. Pour réaliser sa mission, le CQSGEE assure la **communication**, la **consultation**, la **formation** et l'**information** de manière constante et transparente avec ses membres actifs.

Nous travaillons pour et avec nos membres dans le but constant d'**améliorer la qualité des services de garde** à la grandeur de la province.

Être membre du CQSGEE comporte de nombreux avantages.

En voici quelques-uns :

- Parutions de *La Dépêche* (communication ponctuelle réservée aux membres)
- Soutien en relations de travail par madame Marie-Andrée Lambert
- Soutien au traitement des plaintes par madame Louise Pion
- Soutien juridique téléphonique pour les installations
- Parutions des chroniques : *Légalement Parlant*, *Parlons RH* et *Les Gamineries*
- Information en ligne sur notre site internet (sections réservées aux membres)
- Suivi rapide des dossiers d'importance
- Représentation adéquate auprès du gouvernement et autres instances
- Formations, rendez-vous et événements à prix spécial membre
- Et bien plus encore !

Le Conseil québécois
des services de garde éducatifs à l'enfance

EN LIEN DIRECT AVEC VOUS

N'oubliez pas de visiter notre site internet : www.cqsgee.qc.ca.

Vous souhaitez obtenir plus d'informations ? Contactez-nous au 1 866 916-7688.



Mot de la présidente



C'est l'esprit en fête que nous vous invitons à la 10^e édition du colloque du CQSGEE, édition qui marque, par le fait même, les 10 premières années d'existence de notre organisation provinciale. Lors de notre événement annuel, nous aimons nous rappeler les dernières années... Force est d'admettre que le réseau a beaucoup évolué depuis sa création, vous ne trouvez pas? Cependant, nous pouvons affirmer que vous avez toujours à cœur d'offrir des services de garde de qualité, d'inscrire l'action pédagogique au cœur de vos interventions et que vous avez le souci de prendre les meilleures décisions pour faire avancer votre corporation.

Je tiens donc à remercier sincèrement toutes ces femmes et tous ces hommes (parents administrateurs) qui donnent de leur temps pour soutenir les gestionnaires dans leurs tâches et qui permettent au CQSGEE de les représenter devant les différentes instances politiques. Cette confiance est grandement appréciée et si nous sommes encore plus forts, dix ans plus tard, c'est grâce à vous tous !

Malgré le climat politique actuel, nous souhaitons que ces journées soient inspirantes de part ses conférences, ses formations et ses activités et que vous serez nombreux à répondre à l'appel de venir célébrer, en notre compagnie, les 10 ans du CQSGEE.

Au plaisir de vous accueillir personnellement au Centre de congrès et d'expositions de Lévis.

Nathalie Breton
Présidente

Le Conseil québécois
des services de garde éducatifs à l'enfance

EN LIEN DIRECT AVEC VOUS



Mot de la présidente d'honneur

Mesdames, Messieurs,

Je suis très heureuse de m'adresser à vous à titre de présidente d'honneur du Colloque 2014. C'est avec joie que j'ai accepté de présider cet événement unique qui permettra de souligner le 10^e anniversaire du CQSGEE.

10 ans déjà !

C'est en avril 2004 que la décision de créer le CQSGEE est prise et ce, dans le but de répondre à un désir largement partagé d'avoir une instance provinciale où les CPE sont membres à part entière, sans intermédiaire. Le 27 mai de la même année avait lieu l'assemblée générale de constitution.

Je tiens donc à souligner la grande contribution de tous les administrateurs du CQSGEE qui, au fil des ans, ont donné temps et énergie à notre organisation, ainsi qu'à madame Francine Lessard, directrice générale, et à tous les employés de l'histoire du CQSGEE pour leur implication et leur dévouement. Ils ont su honorer la mission première du CQSGEE, soit de représenter les intérêts collectifs de nos membres actifs (centres de la petite enfance et bureaux coordonnateurs).

En terminant, je souhaite longue vie et bon succès au CQSGEE !
Bon colloque à toutes et à tous !

Une retraitée toujours en pensée avec vous,
Diane Chatigny



Thématique et comité organisateur

En lien direct avec vous... Depuis 10 ans !

Le CQSGEE est fier de vous inviter à participer à notre événement annuel qui, cette année, se déroulera sous le signe de la fête. En effet, nous célébrerons tous ensemble le 10^e anniversaire d'existence de notre organisation ! Souhaitant témoigner du vaste éventail de sujets touchant le réseau des services de garde dans son ensemble, le CQSGEE vous propose, pour l'édition 2014 du colloque, des conférences et des ateliers aux thèmes variés.

Mot du comité organisateur

Le comité organisateur est très enthousiaste à l'idée de vous présenter la 10^e édition du Colloque annuel. Nous y avons travaillé avec la même ferveur qu'à l'habitude, mais avec une petite étincelle supplémentaire compte tenu de ce point marquant de l'histoire du CQSGEE. Le comité organisateur vous convie donc à cet événement rassembleur qui stimule l'esprit de chacun des participants. À chaque année, nous intégrons de nouveaux contenus, de nouvelles recrues vous permettant de repartir avec une banque de nouveaux formateurs, de nouveaux conférenciers et de nouvelles approches. Il s'agit donc d'une belle mise à jour de vos pratiques, d'une occasion d'échanger entre collègues du réseau et de venir profiter des installations récentes du Centre de congrès et d'expositions de Lévis, une destination plus qu'inspirante !

Plusieurs enjeux seront discutés au cours des prochaines semaines et des prochains mois...
Nous devons être d'attaque pour faire face aux défis futurs. Venez donc faire le plein d'énergie avec nous !

Bon colloque et au plaisir de vous y rencontrer.

Nathalie Breton, directrice générale, CPE LA SENTINELLE DES PETITS

Caroline Bourque, directrice générale, BC PITCHOUNETTE

Annie Dufour, coordonnatrice | Communications, activités et événements spéciaux, CQSGEE

Amélie Giguère, agente de développement et du service à la clientèle, CQSGEE

Hélène-Lynda Gravel, directrice générale, CPE LA DOUCE COUVÉE



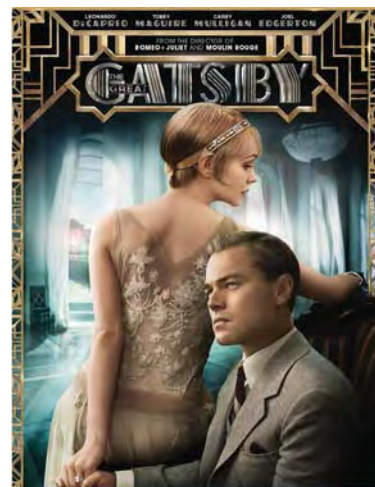
Horaire du colloque

Mercredi 19 novembre

8 h à 9 h	Accueil des participants
9 h 30	Mot de bienvenue
10 h à 12 h	Conférence Le bonheur en équilibre dans ma vie - Nathalie Marcil
12 h à 13 h 30	Dîner
14 h à 16 h	Conférence Diriger sans s'excuser - Robert Bouchard
16 h 30 à 19 h 30	Coquetel de la présidente - Spécial 10 ans + Activité CPE sans frontières (Mission Guatemala 2015) Avec DAVID PARADIS, chansonnier - ACTIVITÉ GRATUITE

Jeudi 20 novembre

9 h à 12 h	Ateliers (5 choix)
12 h à 13 h 30	Dîner
13 h 30 à 16 h 30	Ateliers (5 choix)
19 h	Soirée gala de style GATSBY LE MAGNIFIQUE (années 20) Pour vous inspirer : http://www.pinterest.com/Kirsikka77/great-gatsby-inspired/
	Remise du Prix hommage DIANE VANDY



Vendredi 21 novembre

9 h 30 à 11 h 30	Présentation du cadre de référence Gazelle et Potiron - Véronique Martin
12 h à 14 h 30	Dîner de clôture et conférence Après quoi courrez-vous? - Richard Roy



Activités

PRIX COUP DE COEUR

Nos partenaires d'affaires devront promouvoir leur produit-vedette ! Votez pour votre produit-vedette préféré et déposez votre carton-réponse dans la boîte réservée à cet effet. L'exposant qui obtiendra le plus de votes sera le récipiendaire du **Prix Coup de coeur 2014** et se méritera deux billets pour la soirée de gala.

LA SOIRÉE DE GALA

Au cours de la soirée du 20 novembre 2014, nous célébrerons les services de garde éducatifs à l'enfance et tous les artisans du réseau. **Soirée animée sous le thème de GATSBY le magnifique !**

Date : 20 novembre
Endroit : Centre de congrès et d'expositions de Lévis
Heure : À compter de 19 h



LE PRIX HOMMAGE DIANE VANDY

La remise du **Prix hommage Diane Vandy** permet de souligner le travail acharné d'un cadre supérieur ou intermédiaire oeuvrant dans le réseau des services de garde. Le CQSGEE dévoilera le lauréat de ce prix honorifique lors de la soirée gala du colloque, le jeudi 20 novembre. Le lauréat recevra un prix d'une valeur de 350 \$, une gracieuseté de :

lavery
 DROIT ► AFFAIRES



Conférence d'ouverture

Le bonheur en équilibre dans ma vie !

L'importance de l'équilibre dans notre vie professionnelle et personnelle n'est plus à prouver, on se demande seulement comment faire pour y parvenir ! Quand de la fumée sort par les oreilles, que le *check list* ressemble à une course à obstacles, que les enfants ne tiennent plus en place, que l'agenda surchauffe, que le temps devient un ennemi ou que notre vie ressemble à un tourbillon qui donne la nausée, on se demande si l'équilibre est un concept de bonheur utopique ! Mais bien sûr que non ! C'est un défi très réaliste ! L'équilibre est un outil de performance de haut niveau ! Vous recherchez l'excellence ? Soignez d'abord votre équilibre ! Comment réussir à développer, en équilibre, les sentiments d'accomplissement professionnel et personnel tant appréciés et valorisants ? Comment s'y prennent les « experts de l'équilibre » ? La conférence « Le bonheur en équilibre dans ma vie ! » est une bouffée d'air frais, un nouveau carburant, un antidote à ce qui empoisonne notre équilibre, une réflexion audacieuse, une expérience inspirante qui offre des outils concrets qui inspirent et qui n'expirent pas. Un cadeau authentique, une conférence vitaminée que l'on s'offre sous le signe de l'humour.

Nathalie Marcil n'a pas encore son doctorat en « Équilibre ». Cette formation universitaire, qui serait pourtant si utile, n'existe pas encore ! Nathalie travaille depuis maintenant 6 ans dans une équipe qui offre des conférences aux entreprises. Maman de deux petites filles, conférencière et directrice du développement, Nathalie est convaincue que l'équilibre est au coeur de la performance. Riche d'un BAC en enseignement et d'une expérience de 10 ans en tant qu'enseignante, Nathalie est rapidement sensibilisée à l'impact d'un manque d'équilibre dans la vie d'un enfant, tout comme dans la vie d'un adulte. Sensibilisée et passionnée par toutes les questions soulevées au sujet de l'équilibre personnel et professionnel, Nathalie et son équipe développe la conférence *Le bonheur en équilibre dans ma vie !* Son objectif : aider les gens à passer de l'intention à l'action !



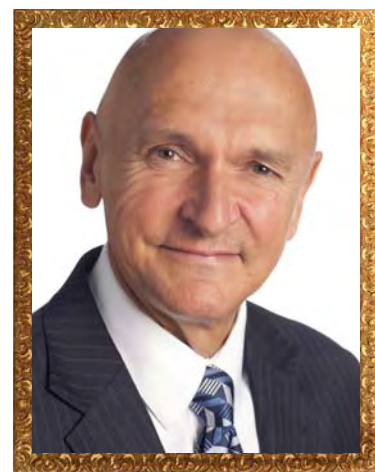
Deuxième conférence

Diriger sans s'excuser

Cet atelier vous permettra de clarifier votre vision et votre positionnement pour adopter des comportements affirmés, établir un climat de confiance et de respect mutuel afin d'engager et soutenir l'action (être au clair sur son rôle et sa vision, spécialement dans le contexte du changement, savoir utiliser une communication adaptée à différentes situations à fort impact stratégique ou émotionnel, saisir la place de l'empathie et du deuil et maîtriser une technique de négociation interpersonnelle au quotidien).

Thèmes abordés : l'estime de soi (comment la développer et comment composer avec la source de ses réactions), la place de l'empathie, les besoins (les connaître, les écouter et les utiliser), la vision (comment la fixer, comment la partager), la démarche d'affirmation de soi, l'affirmation de soi en action (les attitudes constructives), la maîtrise et les étapes du changement, comment repérer les situations de communication « à risque », comment s'y préparer (les principes de la communication émotionnelle, comment rencontrer l'autre de façon responsable - la condition préalable : dire « non »).

Avocat, coach professionnel, médiateur, formateur et intervenant en consolidation d'équipes et résolution de conflits, **Robert Bouchard** a fait des études en musique, en droit, en communication et en management. Il oeuvre à titre de médiateur, formateur et consultant depuis 1977. Depuis plus de vingt ans, il s'intéresse au leadership et à l'impact des leaders. Il a développé un intérêt tout particulier pour la communication dans les organisations. Il est médiateur et formateur certifié en communication non violente selon l'approche de Marshall Rosenberg, membre de l'International Coach Federation (ICF). Il est également le président et cofondateur du Groupe Conscientia inc.



Coquetel de la présidente

Activité GRATUITE et ouverte à tous les participants et à tous les exposants du colloque !

16 h 30 à 19 h 30

- Présentation officielle des exposants
- 1 consommation gratuite
- Grignotines
- Spectacle d'un chansonnier
- Activités spéciales **CPE SANS FRONTIÈRES**



DAVID PARADIS

Chansonnier

www.davidparadis.com

Spectacle acoustique

Durée : 2 heures

Originaire d'Amqui, David Paradis est un musicien qui fait ses marques dans les boîtes à chansons de la grande région de Québec depuis maintenant cinq ans. Un style bien à lui, un répertoire impressionnant des années 60 à aujourd'hui, une approche musicale acoustique alternative et une énergie contagieuse sur scène : voilà ce à quoi l'on peut s'attendre !



Atelier J1

Jeudi 20 novembre - 9 h à 12 h



Point de vue sur la conciliation

Dans le présent atelier, madame Lambert dirigera une entrevue avec une spécialiste du ministère du Travail qui dressera le portrait des dossiers de négociation dans les CPE qui font l'objet d'une démarche en conciliation. La conciliatrice expliquera les causes ou les origines des dossiers difficiles à régler en négociation, les attitudes qui favorisent ou qui nuisent à l'atteinte d'un résultat intéressant en négociation et surtout, comment prévenir les risques de dérapage quand on se prépare à négocier.

Que ce soit pour des directrices ou des adjointes d'un milieu syndiqué ou non, la négociation est une activité de gestion et les propos qui seront entendus permettront aux participants de mieux comprendre le processus et de mieux remplir leur rôle quand vient le temps de négocier.

MARIE-ANDRÉE LAMBERT

Madame Lambert possède plus de 30 ans d'expérience en gestion des ressources humaines et relations de travail et agit comme porte-parole patronale aux tables de négociation. Elle est également conseillère ou gestionnaire par intérim dans les CPE depuis 1997. Elle dispense aussi de la formation de gestion et anime des ateliers de gestion appliquée. Elle est en mesure de répondre à l'ensemble des besoins des directrices aux prises avec des situations leur causant du souci et ce, en les guidant vers une solution pratique et efficace. En terminant, les membres du CQSGEE peuvent bénéficier gratuitement de ses précieux conseils grâce au service de soutien téléphonique.



Atelier J2

Jeudi 20 novembre - 9 h à 12 h
Première partie



FORMATION EN DEUX PARTIES (total : 6 heures) La rédaction efficace

Cette formation d'une durée de six heures (AM + PM) sur la rédaction efficace permettra à vos écrits de gagner en clarté, en précision et en professionnalisme.

Voici quelques-uns des sujets qui seront traités par madame Picot : la rédaction efficace pour une compréhension immédiate et claire (non interprétable), les règles de vocabulaire et de syntaxe (tournures de phrases) efficaces, l'art de rédiger lisiblement, les règles essentielles pour communiquer efficacement par courriel et l'art de rédiger plus vite et avec plus de fiabilité.

LAURENCE PICOT

Laurence Picot est spécialiste en écrits professionnels et formatrice expérimentée. Elle possède un diplôme universitaire et 12 ans d'expérience en communication écrite, rédaction efficace, rédaction structurée, efficacité bureautique. Elle détient le titre de formatrice professionnelle pour adultes et 6 ans d'expérience en conception et animation de formation en entreprises (+ de 800 personnes formées, 2400 heures de formation). Madame Picot a étudié à l'Université de Sherbrooke en 1994/1995. Charmée par « la belle province », et après de nombreux séjours hivernaux au Québec, elle s'est installée dans la région de Montréal en 2012.



Atelier J3

Jeudi 20 novembre - 9 h à 12 h



LE TROUBLE DU SPECTRE AUTISTIQUE (TSA)

Lors de cet atelier, vous serez en mesure de bénéficier d'explications vulgarisées au sujet du trouble du spectre autistique (TSA) afin de vous guider vers la compréhension de certains concepts clefs reliés à ce trouble neurodéveloppemental qui touche 1 enfant sur 88 au Québec. Certaines notions de dépistage et plusieurs trucs d'intervention seront également abordés afin de vous soutenir dans le cadre de votre travail.

Brigitte Harrison Lise St-Charles

Brigitte Harrison : personne autiste, travailleuse sociale (membre de l'OPTSQ), co-fondatrice de la clinique Concept CONSULTED de Rivière-du-Loup.

Lise St-Charles : spécialiste en activités cliniques TSA, DESS. Consultante spécialiste TSA.

Elles sont aussi formatrices internationales et chargées de cours à l'UQAR. Elles sont co-auteurs du modèle SACCADE™, du guide d'intervention « L'enfant avec un TED en milieu scolaire (4-12 ans) » de la collection de livres TEDOU (première collection de livres pour enfants autistes), de l'ouvrage « L'autisme : Au-delà des apparences » qui décrit le fonctionnement interne de la structure de pensée autistique.



Atelier J4

Jeudi 20 novembre - 9 h à 12 h



DE LA DIVERSITÉ FAMILIALE AUX STRATÉGIES POUR EN FINIR AVEC L'HOMOPHOBIE

Cette formation vous permettra d'accroître vos connaissances et vous suggérera des pistes concrètes d'intervention afin de favoriser une meilleure intégration des enfants et des familles homoparentales. Cette formation répond aux besoins exprimés par les participants qui veulent être mieux outillés pour intervenir lorsqu'ils sont témoins d'incidents à connotation homophobe ou sexiste.

Cette formation fournit également des renseignements, des stratégies, des exemples de pratiques, ainsi qu'un vaste éventail de ressources pour accompagner chaque personne dans les démarches de changement dans leur milieu de travail.

JEANNE LAGABRIELLE

Madame Lagabriele est enseignante et animatrice pour la Coalition des Familles LGBT. Elle est venue de France avec sa conjointe Florence pour fonder une famille. Elle attend avec impatience que leur fils Balthazar atteigne l'âge des Lego pour pouvoir lui voler ses jouets. Entre-temps, connaissant de l'intérieur le milieu scolaire, elle s'engage pour favoriser l'inclusion de la diversité sexuelle de la garderie jusqu'à l'université et écrit de la fiction pour des revues.



SOPHIE MARCOTTE

Madame Marcotte est une organisatrice communautaire qui fait aussi des formations pour la Coalition des familles LGBT depuis 2009. Elle est la très fière maman de deux merveilleux garçons, qui ont aujourd'hui 3 ans et demi et 6 ans.



Atelier J5

Jeudi 20 novembre - 9 h à 12 h



Obligation de civilité en milieu de travail Pour le personnel des CPE et BC

Cet atelier a pour but d'outiller le personnel des CPE et BC afin que chacun soit en mesure de bien comprendre son rôle dans la gestion et le maintien d'un climat de travail sain. La formation vise donc à offrir des outils pour agir efficacement dans des situations conflictuelles. Voici quelques-uns des thèmes plus spécifiques qui seront abordés : comprendre les notions de harcèlement psychologique, d'incivilité et d'obligation de civilité, distinguer les rôles et les responsabilités de l'organisation, du gestionnaire et de l'employé, saisir l'importance des relations interpersonnelles de qualité dans un milieu de travail et du rôle primordial de la communication, se légitimer dans son rôle et gérer efficacement les comportements d'incivilité au travail et déterminer des façons efficaces d'intervenir à l'aide d'outils simples et concrets, et ce, tout en reconnaissant les inconforts et les limites.

Nicolas Pattee

Gestionnaire à 24 ans, entrepreneur à 26 ans, au terme de ses études en sciences sociales et en anthropologie, Nicolas Pattee est plus intéressé à l'application locale de ses apprentissages qu'au fait ethnographique. Le développement des personnes l'attire et il oriente rapidement sa carrière vers la formation et le coaching. Sa fibre sociale le conduit à oeuvrer plusieurs années auprès de clientèles en difficulté, notamment des jeunes de la rue pour lesquels il développe des parcours de 6 mois aussi bien que de multiples ateliers visant à faciliter leur insertion sociale. Milieu difficile s'il en est, il quitte la rue pour s'introduire dans le marché de la formation corporative en combinant ses expériences en formation et en affaire. En cours de route, il complète sa formation avec la programmation neurolinguistique, la gestion du risque psychosocial et du mentorat de la part de différents coachs d'expérience, notamment Gilles Demers. Maintenant, il est de retour à son compte sous la bannière Nucleus Formation Conseil.



Atelier J6

Jeudi 20 novembre - 13 h 30 à 16 h30



Point de vue sur la conciliation REPRISE

Dans le présent atelier, madame Lambert dirigera une entrevue avec une spécialiste du ministère du Travail qui dressera le portrait des dossiers de négociation dans les CPE qui font l'objet d'une démarche en conciliation. La conciliatrice expliquera les causes ou les origines des dossiers difficiles à régler en négociation, les attitudes qui favorisent ou qui nuisent à l'atteinte d'un résultat intéressant en négociation et surtout, comment prévenir les risques de dérapage quand on se prépare à négocier.

Que ce soit pour des directrices ou des adjointes d'un milieu syndiqué ou non, la négociation est une activité de gestion et les propos qui seront entendus permettront aux participants de mieux comprendre le processus

MARIE-ANDRÉE LAMBERT

Madame Lambert possède plus de 30 ans d'expérience en gestion des ressources humaines et relations de travail et agit comme porte-parole patronale aux tables de négociation. Elle est également conseillère ou gestionnaire par intérim dans les CPE depuis 1997. Elle dispense aussi de la formation de gestion et anime des ateliers de gestion appliquée. Elle est en mesure de répondre à l'ensemble des besoins des directrices aux prises avec des situations leur causant du souci et ce, en les guidant vers une solution pratique et efficace. En terminant, les membres du CQSGEE peuvent bénéficier gratuitement de ses précieux conseils grâce au service de soutien téléphonique.



Atelier J7

Jeudi 20 novembre - 13 h 30 à 16 h 30
Deuxième partie



FORMATION EN DEUX PARTIES (total : 6 heures) La rédaction efficace

Cette formation d'une durée de six heures (AM + PM) sur la rédaction efficace permettra à vos écrits de gagner en clarté, en précision et en professionnalisme.

Voici quelques-uns des sujets qui seront traités par madame Picot : la rédaction efficace pour une compréhension immédiate et claire (non interprétable), les règles de vocabulaire et de syntaxe (tournures de phrases) efficaces, l'art de rédiger lisiblement, les règles essentielles pour communiquer efficacement par courriel et l'art de rédiger plus vite et avec plus de fiabilité.

LAURENCE PICOT

Laurence Picot est spécialiste en écrits professionnels et formatrice expérimentée. Elle possède un diplôme universitaire et 12 ans d'expérience en communication écrite, rédaction efficace, rédaction structurée, efficacité bureautique. Elle détient le titre de formatrice professionnelle pour adultes et 6 ans d'expérience en conception et animation de formation en entreprises (+ de 800 personnes formées, 2400 heures de formation). Madame Picot a étudié à l'Université de Sherbrooke en 1994/1995. Charmée par « la belle province », et après de nombreux séjours hivernaux au Québec, elle s'est installée dans la région de Montréal en 2012.



Atelier J8

Jeudi 20 novembre - 13 h 30 à 16 h 30



LES POSTURES À ADOPTER POUR UNE CLIENTÈLE DE 0 À 5 ANS

Il est impératif d'adopter une bonne hygiène posturale afin de protéger les structures musculo-squelettiques. Vous travaillez avec une clientèle qui demande à votre corps de se positionner à la hauteur des enfants. Donc, vous vous retrouvez dans une position accroupie ou encore en flexion antérieure du tronc. Ces positions vous occasionnent parfois des douleurs, des raideurs ou encore des brûlures au niveau de votre dos, entre autres? Si vous répondez « OUI » à une de ces questions, cette formation est pour vous.

La formation vous permettra d'apprendre comment bien vous positionner, quels exercices vous pouvez faire en travaillant pour donner un répit à votre colonne vertébrale et comment faire pour éviter de se blesser dans ces positions, mais sans pour autant oublier le personnel de gestion. Mais également, vous y apprendrez comment aider la clientèle 0-5 ans à bien se positionner pour leur éviter, dans le futur, de mauvaises habitudes qui pourraient lui causer tort.

JASMIN BELHUMEUR

Riche d'une expérience de plus de 31 ans, Jasmin Belhumeur est reconnu par le milieu médical. Les médecins de la région et d'ailleurs ainsi que les compagnies d'assurance réfèrent leurs clients à sa clinique privée. M. Belhumeur a également œuvré dans le milieu de la santé publique. Ce dernier a été professeur à la Faculté de médecine de l'Université Laval et y est toujours chargé de cours.



Atelier J9

Jeudi 20 novembre - 13 h 30 à 16 h 30



La gestion du stress

Stress - Burnout et qualité de vie au travail

Cet atelier permettra aux participants de circonscrire les sources de stress présentes en milieu de travail et d'évaluer les différentes façons par lesquelles les personnes impliquées y réagissent. Il permettra de saisir les mécanismes psychophysiologiques du stress, d'en identifier les signes chez soi-même et dans l'organisation et d'en prévenir ou d'en corriger les méfaits au moyen de stratégies adaptées aux personnes et à leur environnement de gestion. Plusieurs sujets seront abordés pendant la formation : le stress et ses origines, les aspects positifs et négatifs du stress, le dépistage du stress, la correction et la prévention du stress, les stratégies de contrôle, le *burnout* (composantes et symptômes) et la qualité de vie au travail.

MICHEL OLIGNY

M. Michel Oigny, M.Sc., est un travailleur social et un ex-policier de la Sûreté du Québec, qui détient une maîtrise en service social. Il est membre de l'Ordre professionnel des travailleurs sociaux du Québec. Expert-conseil en gestion des ressources humaines.

Au cours des dernières années, il a formé plus de 18500 fonctionnaires municipaux, provinciaux et fédéraux à ce sujet. Il a prononcé plusieurs conférences sur la violence et la gestion du stress tant aux États-Unis qu'en Europe.



Atelier J10

Jeudi 20 novembre - 13 h 30 à 16 h 30



MISSION, VISION, VALEURS : 3 OUTILS DE NAVIGATION POUR GARDER LE CAP

La vision, c'est le rêve que le CPE porte vers l'avenir, l'idéal vers lequel il tend. La mission définit son identité et sa couleur propre. C'est la raison d'être au quotidien de votre CPE. « Voilà qui nous sommes. » Les valeurs sont les principes incontournables, sans compromis, sur lesquels s'appuient les actions et les décisions pour atteindre la mission et ultimement la vision. La cohérence entre les valeurs et les actions est essentielle. La dissonance entre elles, perçue par tous, est à l'origine de bon nombres de crises.

À quelle fréquence doit-on reformuler la mission, la vision et les valeurs ? Quelles sont les moyens pour mener cet exercice nécessairement collectif et inclusif ? Quelles sont les parties prenantes interpellées par ces 3 outils et comment favoriser leur appropriation ? Comment rendre vivante sa mission et ses valeurs dans le quotidien ? Comment incarner sa vision dans un outil de planification stratégique ?

CHRISTINE HERNANDEZ

Christine Hernandez possède près de 25 ans d'expérience professionnelle tant à titre de gestionnaire et d'administratrice de diverses organisations de l'économie sociale, associations professionnelles et entreprises privées dans une variété de secteurs. Elle détient une maîtrise en administration des affaires (MBA) de l'École des sciences de la gestion (ESG) de l'UQAM avec une double spécialisation en Entreprises collectives et en Villes et métropoles. Depuis 2005, Christine forme les conseils d'administration des CPE. Au fil des ans, elle a formé une cinquantaine de CPE de la grande région montréalaise sur différents thèmes. Tout récemment, elle a accompagné une vingtaine de CPE dans la définition de leur projet de développement.



Présentation - Gazelle et Potiron

Cadre de référence de Gazelle et Potiron

Cadre de référence pour des environnements favorables à la saine alimentation, au jeu actif et au développement moteur

Destiné à tous les acteurs travaillant dans les services de garde éducatifs à l'enfance, ce cadre de référence vise à favoriser le développement global des enfants de moins de 5 ans par la saine alimentation, le jeu actif et le développement moteur.

Il propose 12 orientations dont l'application permettra aux tout-petits de bouger quotidiennement à l'intérieur comme à l'extérieur, d'amorcer des jeux où ils seront physiquement actifs et de vivre des expériences diversifiées, plaisantes et qui respectent leur stade de développement.

Les orientations que préconise ce cadre de référence ont également pour but d'offrir des repas et des collations de qualité nutritive élevée, et de faire découvrir aux enfants une variété d'aliments afin d'éveiller leur goût, le tout dans un contexte de repas agréable favorisant une relation saine avec la nourriture.

Véronique Martin détient un bac et une maîtrise en activité physique. Après avoir travaillé pendant 5 ans au Secrétariat au Loisir et au Sport à faire la promotion d'un mode de vie physiquement actif, elle quittera ses fonctions non sans avoir contribué à la rédaction de la politique-cadre Pour un virage santé en milieu scolaire. Depuis 4 ans, elle coordonne le Fonds pour le développement des jeunes enfants au ministère de la Famille qui a pour but de soutenir le développement global des tout-petits vivant en situation de pauvreté afin de favoriser la réussite de leur entrée scolaire. Ne délaissant pas ses intérêts pour les saines habitudes de vie, elle s'est vue confier les travaux d'élaboration du cadre de référence Gazelle et Potiron.



Conférence de clôture

Après quoi courez-vous?

Les hommes et les femmes ne cessent de courir jusqu'à ce qu'un évènement arrive : médicaments, maladies, divorces, dépressions, prises de poids, dépendances au travail, etc. Plus tard, ils cherchent à trouver le temps pour retrouver l'équilibre perdu. Par la suite, ils pensent anxieusement au futur et oublient le présent. Ils vivent comme s'ils n'allaient jamais mourir... Et meurent comme s'ils n'avaient jamais vécu.

Et vous, quelle est votre situation ?

En quoi ces situations vous perturbent ?

Avez-vous des solutions ?

Quels sont les effets de vos comportements dans votre entourage ?

Êtes-vous au meilleur de vous chaque jour ?

Avec cette conférence, vous serez en mesure de bien comprendre pourquoi nous vogueons au gré de la vie, après quoi nous courons tous les jours, qu'est-ce qui nous ancre dans notre vie, qu'est-ce qui fait que nous décidons de la transformer et assumons nos choix avec tant de compassion envers soi et les autres. Une conférence au cœur de vous.

Monsieur **Richard Roy** prononce des conférences depuis 10 ans. Un conférencier vif et passionné doublé des caractéristiques d'un coach d'équipe sportive de haut niveau. Il sait mobiliser son auditoire par la profondeur de ses propos, mais aussi par ses exemples concrets et exercices que les gens peuvent mettre en pratique immédiatement. Passionné par les défis sportifs qui ont su être source de force intérieure pour lui en parcourant de nombreuses montagnes à travers le monde, il a décidé de partager son savoir, ses émotions, son énergie aux milliers de personnes qu'il a la chance de rencontrer dans l'atteinte de leurs projets-désirs et rêves. Les conférences de monsieur Richard Roy, sont des moments pour prendre une pause au cœur de soi, une bouffée d'oxygène pour vous permettre de faire les premiers pas vers des sommets auxquels vous n'auriez même pas imaginé. Un rendez-vous dans l'authenticité.



Directives concernant les inscriptions

L'inscription au colloque vous donne droit à la **conférence d'ouverture** (Nathalie Marcil), à **deux ateliers** de votre choix, à la **conférence de Robert Bouchard**, à la **présentation du cadre de référence** Gazelle et Potiron (Véronique Martin), à la **conférence de clôture** (Richard Roy), aux **pauses-café**, aux **repas du midi** (19 - 20 - 21 novembre), au coquetel de la présidente, ainsi qu'à la **soirée-gala** du 20 novembre (style GATSBY).

L'inscription au colloque est définitive, non remboursable et ne pourra, en aucun cas, être annulée.
L'inscription aux ateliers est définitive et ne pourra, en aucun cas, être modifiée.

Un accusé de réception de votre inscription vous parviendra par courriel et le choix de vos ateliers vous sera confirmé par courriel environ une semaine avant l'évènement.

Le CQSGEE n'assume aucune responsabilité et ne confère aucune garantie à quiconque en regard de la nature et de la teneur des propos des formateurs du colloque.

Tirages : les gagnants des prix de présence devront être sur place lors du tirage pour se mériter le prix en question. Dans le cas contraire, un autre tirage sera effectué.

Pour s'inscrire, il suffit de remplir le formulaire d'inscription (1 par participant) et de le retourner par télécopieur au 418 659-7706 ou courriel : adufour@cqsgee.qc.ca, au plus tard le 13 novembre 2014. La facture sera payable sur réception.

HÉBERGEMENT

Communiquez avec le Centre de congrès et d'expositions de Lévis et demandez le **tarif CQSGEE**. Tél. : 418 838-0025

En ligne :

<https://www.starwoodmeeting.com/StarGroupsWeb/res?id=1408290913&key=B958FC4>

Tarifs (incluant petit-déjeuner) :

Occupation SIMPLE

151 \$ + taxes applicables

Occupation DOUBLE

162 \$ + taxes applicables

Occupation TRIPLE

183 \$ + taxes applicables

Occupation QUADRUPLE

204 \$ + taxes applicables

TARIFS

Tarif MEMBRES du CQSGEE

395 \$ par personne (taxes en sus)

Tarif RÉGULIER

520 \$ par personne (taxes en sus)

* Si un CPE / BC devient membre du CQSGEE dans les 30 jours suivant le colloque, nous lui rembourserons la différence entre le tarif membre et le tarif régulier.



Publicités



CONFÉRENCE FORMATION EN ENTREPRISE ATELIER COACHING

*SCFPI consacre ses énergies, sa créativité et sa passion
au développement des personnes et des organisations afin
qu'elles soient aux meilleures d'elles et atteignent leurs objectifs.*

Richard Roy, président 1-877-321-1012 scfpi.com

Michel Oigny
www.moligny.com

Atelier : *Violence dans les rapports avec la clientèle*

*« La violence doit toujours être considérée comme
inacceptable ; elle ne fait pas partie du travail. »*

Une telle conviction n'empêche pas la violence
de se manifester, mais incite à prendre
les moyens pour la contrer au lieu de la subir.

Publicités



SACCADE

EXPERTISE EN TROUBLE
DU SPECTRE AUTISTIQUE

Évaluation diagnostique
Consultation-Formation

www.conceptconsulted.com
291 St-Vallier Est, suite 107, Québec, QC
418.529.0555



Chansons et spectacles pour enfants

Spectacles offerts

- * Anne-Lune et le grand jeu Enviro-fruit
- * Spectacle de Noël Anne-Lune et le lutin Balthazar

"Ce fut un plaisir de vous avoir avec nous. Je n'ai eu que de bons commentaires! Les citoyens n'en revenaient pas qu'on ait eu un spectacle de cette trempe." (M. Voyer, Loisirs Rosemère)

"Je suis revenue à la maison avec trois cocottes qui venaient de voir ton spectacle et elles ont longtemps dansé sur le disque que nous venions d'acheter. Merci!" (M.-H. Bee, maman)

"Merci pour le beau spectacle, hier, au Mondial! Nous avons fait une belle découverte, autant pour les enfants que pour les parents!" (M. C. Barnabo, maman)

Pour informations et tarifs - Productions Mundo
Courriel: info@anne-lune.com Tél. 450 797-2145
Site Web: anne-lune.com

 facebook.com/anneluneofficiel
 youtube.com/anneluneofficiel



Publicités



514 992-5104

WWW.SOLIST.CA

FIER PARTENAIRE DE
SOLIST TECHNOLOGIES

- Systèmes téléphoniques. Messagerie vocale. Téléphonie IP. Vente, installation, réparation et entretien.
- Câblage téléphonique et informatique. Téléphonie sans fil.
- Logiciel de mise en attente téléphonique avec message quotidien.
- Fournisseur de lignes, interurbains et lignes IP.
- Sonorisation. Musique. Ambiance olfactive. Affichage numérique (publicité sur écran).
- Sécurité, surveillance, alarme, prévention des pertes.

En affaires depuis bientôt 20 ans et gagnante du concours jeunes entrepreneurs catégorie service, notre entreprise a déjà plusieurs CPE comme clients. Nos comprenons bien vos besoins et nous sommes en mesure de vous offrir un produit et des services qui sauront répondre à vos attentes.

Au plaisir de pouvoir entreprendre avec vous une longue et bonne relation d'affaires.

Robert Dufort | rdufort@instalatel.com







Des services-conseils et des formations en gestion et gouvernance:

Rôle et responsabilités du CA

Diagnostic organisationnel

Planification stratégique

Fusion - acquisition



Christine HERNANDEZ, MBA
Conseillère en économie sociale
chernandez@ormones.ca
Tél. 514 651-0636

Publicités

SOLUDEM
Solution de désinfection mobile
www.soludem.com



Désinfecter à moindre coût...

- Réduisez jusqu'à 50% vos coûts de désinfection.
- Élimination de 99% des germes. Incluant Gastro-entérite.
- Désinfecte en 12 minutes sans altérer les objets.
- Très grande capacité de chargement.
- Entièrement automatisée.
- Non corrosif, non irritant et non toxique.
- Désinfection au peroxyde d'hydrogène.
- Spécialement conçu pour la désinfection



COLLOQUE ANNUEL DU CQSGEE

19 au 21 NOVEMBRE 2014

Centre de congrès et d'expositions de Lévis

CHOIX D'ATELIERS

Le jeudi 20 novembre 2014

9 h à 12 h - Ateliers J1 à J5

1^{er} choix : _____

2^e choix : _____

3^e choix : _____

Le jeudi 20 novembre 2014

13 h 30 à 16 h 30 - Ateliers J6 à J10

1^{er} choix : _____

2^e choix : _____

3^e choix : _____

HÉBERGEMENT

Communiquez avec le Centre de congrès et d'expositions de Lévis et demandez le **tarif CQSGEE**. Tél. : 418 838-0025

En ligne :

<https://www.starwoodmeeting.com/StarGroupsWeb/res?id=1408290913&key=B958FC4>

Tarifs (incluant petit-déjeuner) :

Occupation SIMPLE

151 \$ + taxes applicables

Occupation DOUBLE

162 \$ + taxes applicables

Occupation TRIPLE

183 \$ + taxes applicables

Occupation QUADRUPLE

204 \$ + taxes applicables

Veillez retourner le formulaire dûment complété (1 par participant) par télécopieur au 418 659-7706 ou par courriel : adufour@cqsgee.qc.ca.

Je désire réserver au **tarif membre de 395 \$ + TPS 19,75 \$ + TVQ 39,40 \$**, pour un total de 454,15 \$

Je désire réserver au **tarif régulier de 520 \$ + TPS 26 \$ + TVQ 51,87 \$**, pour un total de 597,87 \$

M. Mme Nom : _____ Prénom : _____

CPE / BC : _____ Poste occupé : _____

Adresse : _____ Ville : _____ Code postal : _____

Tél. : _____ Courriel : _____

Date : _____

Renseignements : 418 659-1521
Conseil québécois des services de garde éducatifs à l'enfance
2480, chemin Ste-Foy, bureau 110, Québec (Québec) G1V 1T6



FORMULAIRE D'ADHÉSION D'UN MEMBRE ACTIF

Nom : _____

Adresse : _____

Code postal : _____ Courriel : _____

Téléphone : _____ Télécopieur : _____

Région administrative : _____

Nom de la présidence : _____

Nom de la direction : _____

Composantes de votre service de garde éducatif à l'enfance :

_____ installation _____ places (8 \$ / place)

_____ installation _____ places

_____ installation _____ places

_____ places en milieu familial (6,50 \$ / place) – Maximum 4000 \$

_____ nombre de RSG

Nombre total employés(es) : _____

Votre service de garde est-il syndiqué : _____ Centrale syndicale : _____

Quel est le (les) centre(s) d'intérêt(s) dans lequel (lesquels) vous aimeriez vous impliquer ?

Régime de retraite	<input type="checkbox"/>	Milieu familial	<input type="checkbox"/>
Équité salariale	<input type="checkbox"/>	Volet installation	<input type="checkbox"/>
Échelles salariales	<input type="checkbox"/>	Qualité des services	<input type="checkbox"/>
Assurances collectives	<input type="checkbox"/>	Réglementation	<input type="checkbox"/>
Financement	<input type="checkbox"/>	Formation	<input type="checkbox"/>
Éthique	<input type="checkbox"/>	Pédagogie	<input type="checkbox"/>
Intégration des enfants ayant des besoins particuliers :			<input type="checkbox"/>

Autres : _____

Pas de disponibilité pour le moment : _____

En souscrivant à la présente, le requérant atteste être intéressé aux objets du Conseil québécois des services de garde éducatifs à l'enfance et accepte de se conformer à tous les règlements présents et futurs de celui-ci.

Signé à _____, ce _____^{ième} jour de _____ 20_____.

Représentant dûment autorisé du requérant

